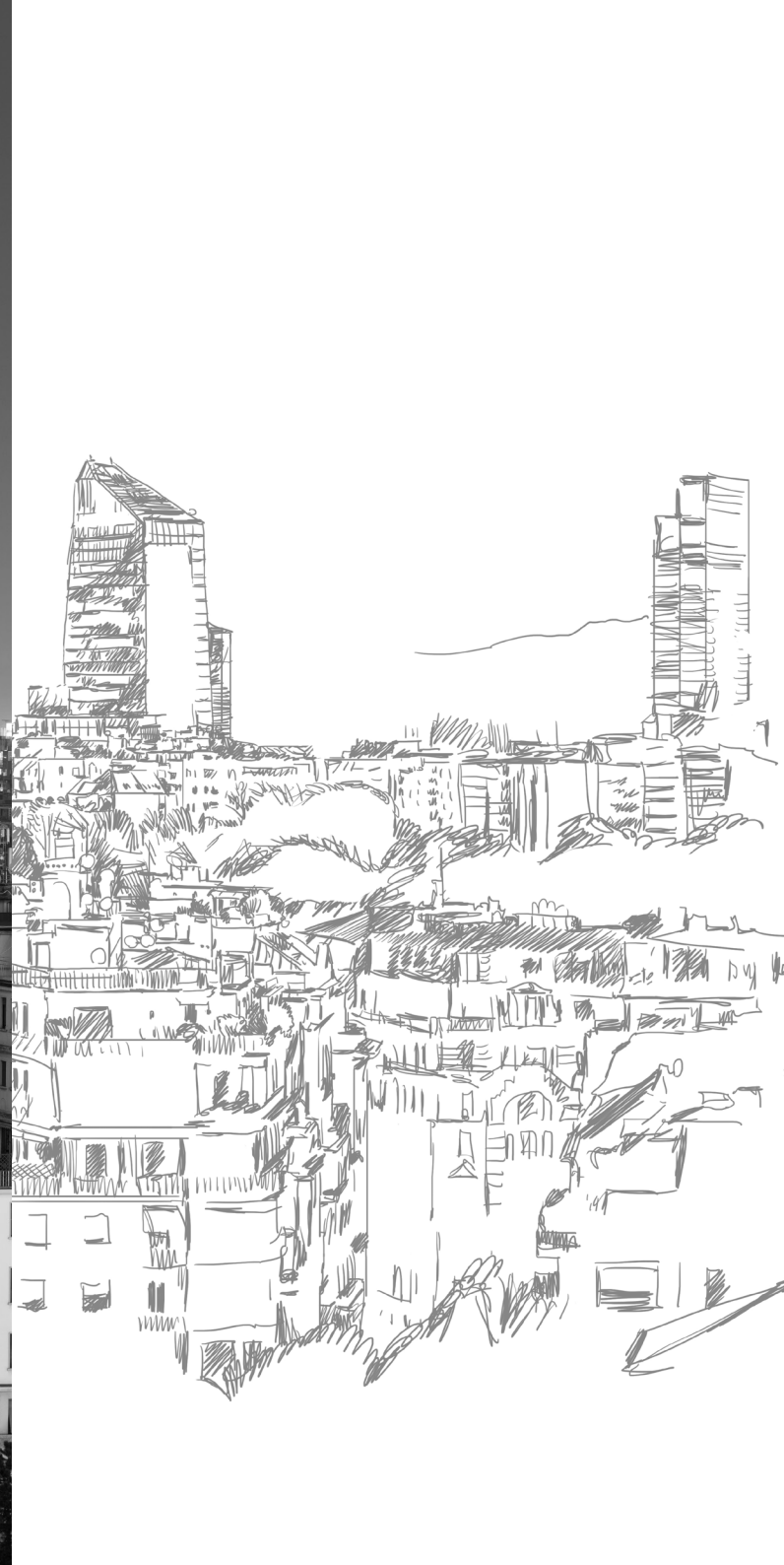


Company profile

# The future is bright



**restart**  
engineering



Restart Engineering S.r.l. è una società di ingegneria impegnata nella transizione energetica del sistema economico e sociale.

L'azienda mette a disposizione di enti pubblici, multiutility e aziende private, competenze tecniche per la progettazione di impianti di **illuminazione, efficienza energetica, fonti rinnovabili e smart cities**.

Restart Engineering è in grado di soddisfare le richieste dei clienti grazie alle competenze di tecnici abilitati e specializzati che garantiscono il corretto coordinamento di tutte le fasi del lavoro.

Con più di 150 collaboratori, Restart Engineering è un'azienda giovane e dinamica. L'età media dei dipendenti è inferiore a 35 anni, e la percentuale femminile occupata supera il 40%.



I soci fondatori. Da Sinistra: **Simone Bellini (Presidente)**, **Luca Catellani (Vice Presidente)**, **Alex Pratisoli (Consigliere)**, **Luca Bedini (Consigliere)**, **Luca Giuliani (Consigliere)**.



## \_La Storia

Restart Engineering nasce nel 2015 grazie all'esperienza dei quattro soci fondatori nell'ambito della progettazione di impianti elettrici e fotovoltaici.

L'impegno costante di nuove competenze e la promozione di idee innovative, hanno reso Restart un'impresa leader nei settori della **progettazione dell'illuminazione pubblica, efficientamento energetico, fonti energetiche rinnovabili e smart cities.**



## \_Valori e identità

Restart Engineering fonda i suoi valori nella **sostenibilità e nella responsabilità etica e sociale.**

L'Azienda ha come obiettivo il miglioramento della qualità della vita delle persone, così come la sostenibilità del territorio e la competitività delle imprese.

**“Abbiamo a cuore la ricerca e la sperimentazione di servizi che garantiscano performance sempre più efficienti”.**



## \_Sviluppo sostenibile

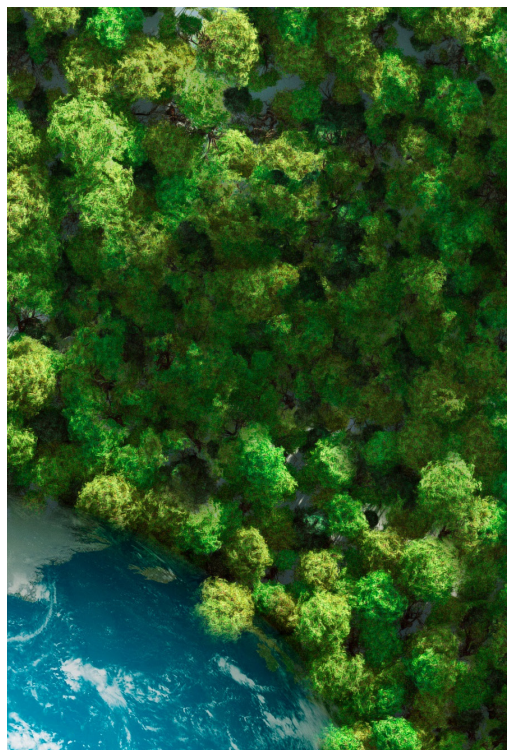
Scegliamo consapevolmente di operare secondo principi di responsabilità ambientale, sociale ed organizzativa. Riduciamo l'impatto delle nostre attività sull'ecosistema e promuoviamo un contesto di lavoro equo, inclusivo ed attento al capitale umano, integrando nei nostri processi standard certificati che riflettono il nostro impegno verso uno sviluppo sostenibile e responsabile.



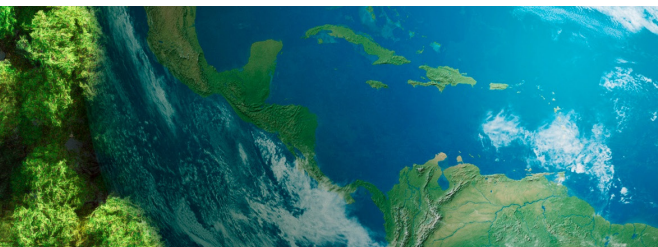
Azienda con sistema di gestione TUV SUD certificato secondo la norma ISO 9001



Azienda con sistema di gestione per la Parità di Genere certificato UNI/PdR 125:2022



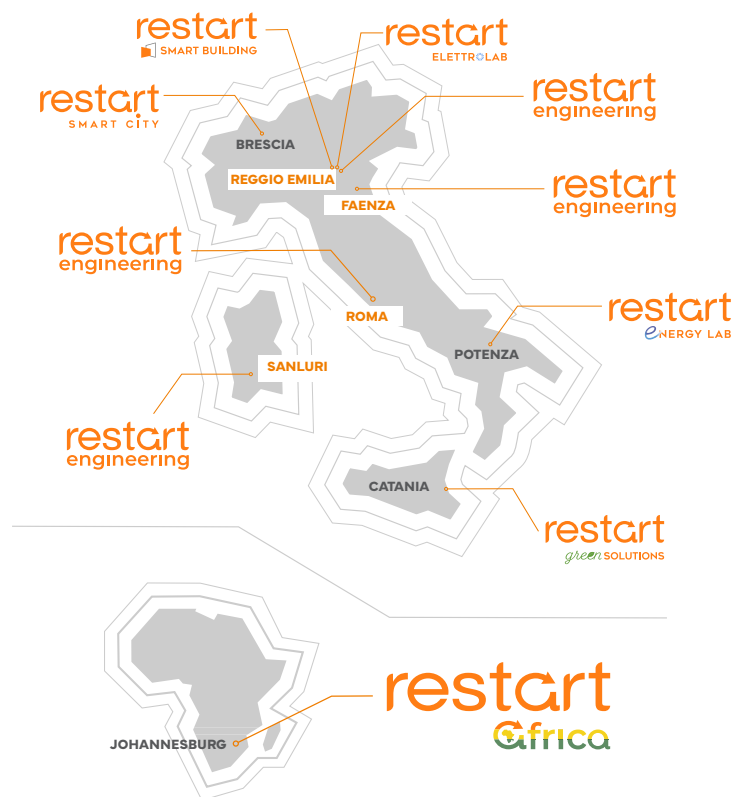
“Guidati dalla sostenibilità plasmiamo un futuro responsabile. La nostra missione: azioni concrete per un mondo migliore”.



## \_Il Gruppo

Il Gruppo ha come valore distintivo la vicinanza al cliente e al territorio. Per questo motivo affianca alla sede principale di Reggio Emilia, altre tre filiali diffuse sul territorio nazionale, a Faenza (RA), Sanluri (VS) e Roma.

Il Gruppo Restart Engineering è a capo delle società controllate **Restart Smart City** (Brescia), **Restart Energy Lab** (Potenza), **Restart Green Solutions** (Catania), **Restart Elettrolab** (Reggio Emilia), **Restart Smart Building** (Reggio Emilia), **Restart Africa** (Johannesburg).





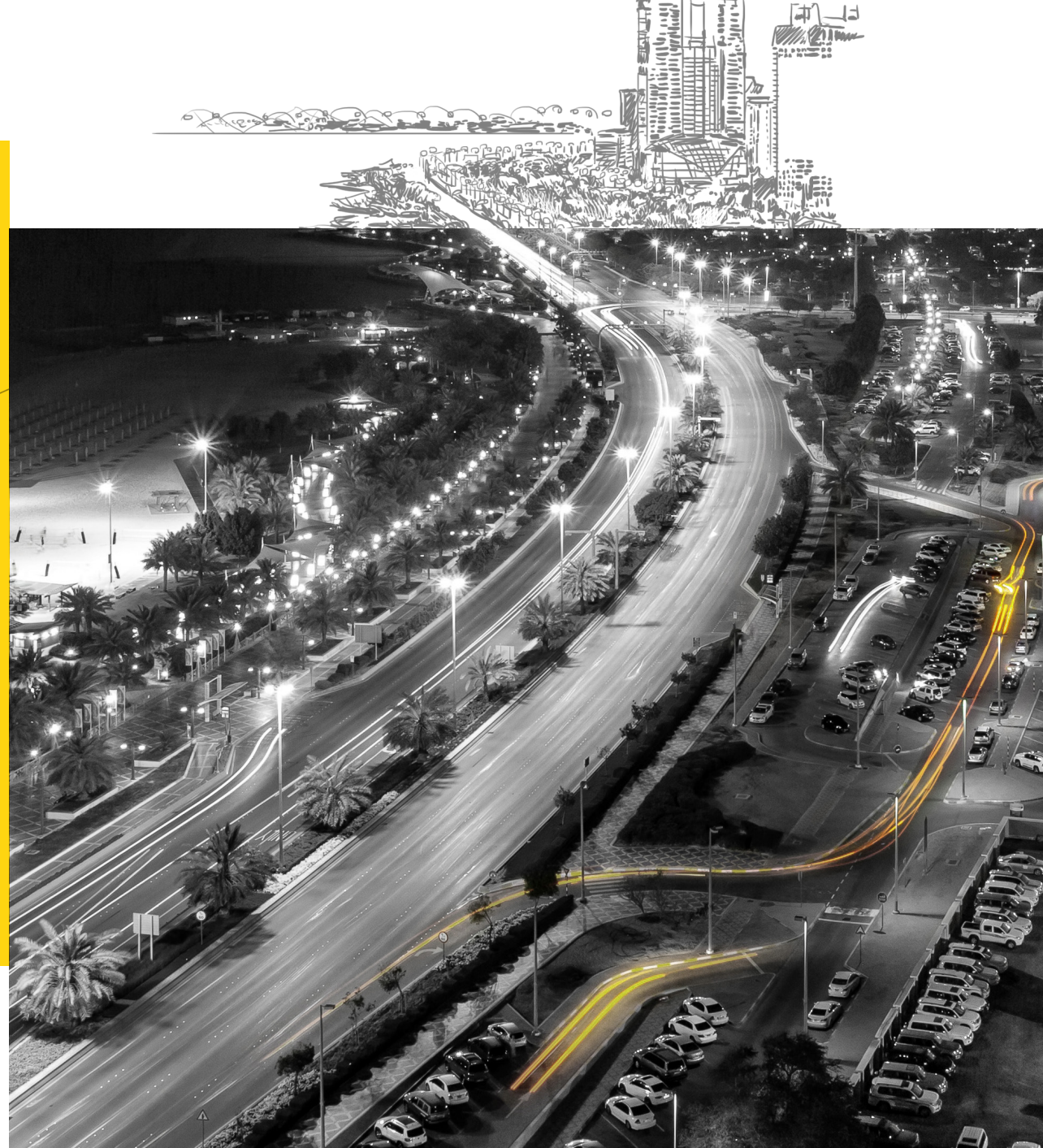
# Riqualificazione illuminazione pubblica

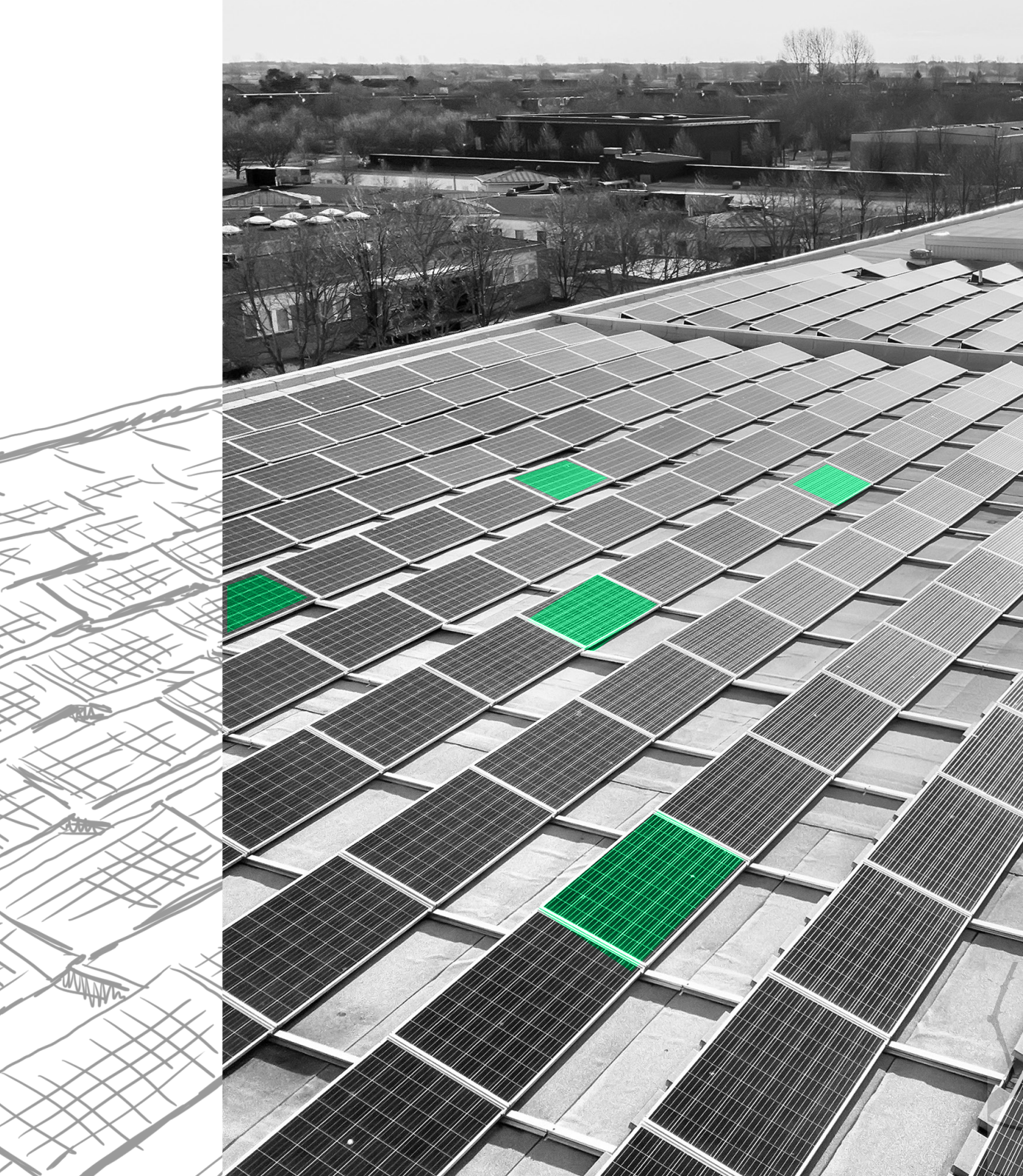
Servizi di diagnosi e censimento, progettazione, DL, CSE, supporto alla promozione di PPP e alla partecipazione di bandi pubblici.  
Geoflags: servizio per mappare i pali di pubblica illuminazione.

**Oltre 4 milioni di punti luce censiti.**

## Progetti principali:

- **Riqualificazione dell'IP dei comuni di:** Venezia, Genova, Palermo, Pordenone, Parma, Modena, Iglesias, Novara, Vercelli, Volterra, Pistoia, Trieste, Cesena, Foggia.
- **Illuminazione monumentale e artistica per:** Abbazia di Nonantola (MO), Municipio di Aprica (SO), Castel Masegra (SO), Duomo di Monza (MB), Duomo di Fidenza (PR), Fortezza di Castrocaro (FC), Chiesa della Natività della Beata Vergine Santa Maia di Sala (VE), Municipio Fossalta di Piave a Venezia, Mura (CA), Palazzo Ducale (MS), Palazzo S. Giorgio (GE), Chiesa del Sacro Cuore di Grotta Ferrata (ROMA), Chiesa di Santa Maria Maggiore di Grottole (MT), Stazione di Salsomaggiore Terme (PR), Percorso UNESCO Arabo Normanno Palermo.
- **Illuminazione impianti sportivi:** Circuito Marco Pantani Cesenatico (FC), Campo Sportivo Angelo Caocci Olbia (SS), Cittadella Rugby Parma, Campo da Rugby Beltrametti Piacenza, Campo da Rugby Noceto F.C. Parma.





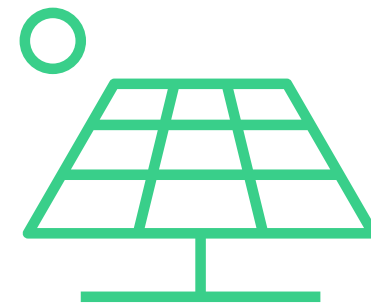
# Fonti Energetiche Rinnovabili

Servizi di permitting, progettazione, DL, CSE, supporto alla promozione di PPP e alla partecipazione di bandi pubblici.

**Impianti fotovoltaici: 300 MWp progettati.**

## Progetti principali:

- **Impianti di grande taglia a terra:** Vallermosa (53MW), Villasor (26 MW), Martis (47 MW), Casalmaggiore (7MW), Adria (12MW), Provincia di Mantova (6833kWp) Provincia di Reggio Emilia (1650 kW).
- **Impianti in copertura di edifici produttivi:** Immergas (517 kW), Iren Spa (500kW), Solera Thermoform Group Spa (911kW), Università Modena e Reggio Emilia (870 kWp).
- **Impianti tradizionali su struttura fissa:** Aeroporti ENAC (164,63 MWp).





# Efficientamento energetico

Servizi di diagnosi, progettazione, DL, CSE, supporto alla promozione di PPP e alla partecipazione di bandi pubblici.

**Oltre 2.000 edifici riqualificati pari a circa 250.000 mq.**

## Progetti principali:

- Progettazione definitiva ed esecutiva Palazzo Porcellini a Fidenza.
- Riqualificazione centrale termica Palazzo Milzetti a Faenza.
- Riqualificazione energetica plessi scolastici Provincia di Ravenna, Provincia di Ancona, Provincia di Reggio Emilia, Provincia di Bergamo, Provincia di Brescia.
- Riqualificazione edifici comunali di Venezia, Piacenza, Bolzano, Casoria e Afragola.
- Direzione lavori sull'intervento di riqualificazione Teatro Comunale dell'Acquila di Fermo, Mensa Guardia di Finanza Roma.
- Collaudo adeguamento edile e impiantistico del Molo Varicella Direzione del Genio Militare per la Marina Militare.





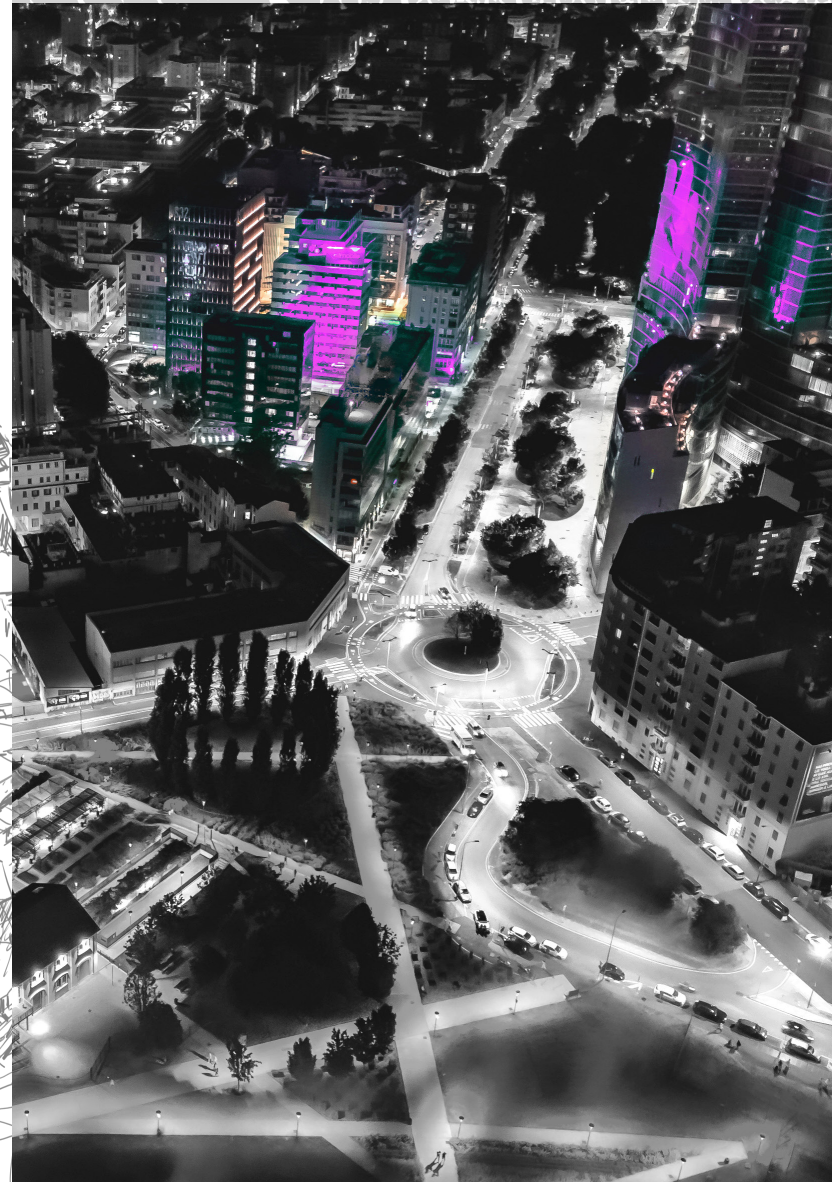
# Smart cities

Servizi di progettazione, DL, CSE, supporto alla promozione di PPP e alla partecipazione di bandi pubblici.

Telecamere di video-sorveglianza, colonnine di ricarica elettrica, sistema salva pedone, stazione metereologica, rilevazioni presenze turistiche, rilevazione inquinanti.

## Progetti principali:

- Comune di Trieste.
- Comune di Gorizia.
- Comune di Muggia.





# Highlights

EDIFICI  
RIQUALIFICATI

**2.000**

ILLUMINAZIONE  
PUBBLICA

**2.000**  
Comuni serviti

**4 Mil**  
Punti luce

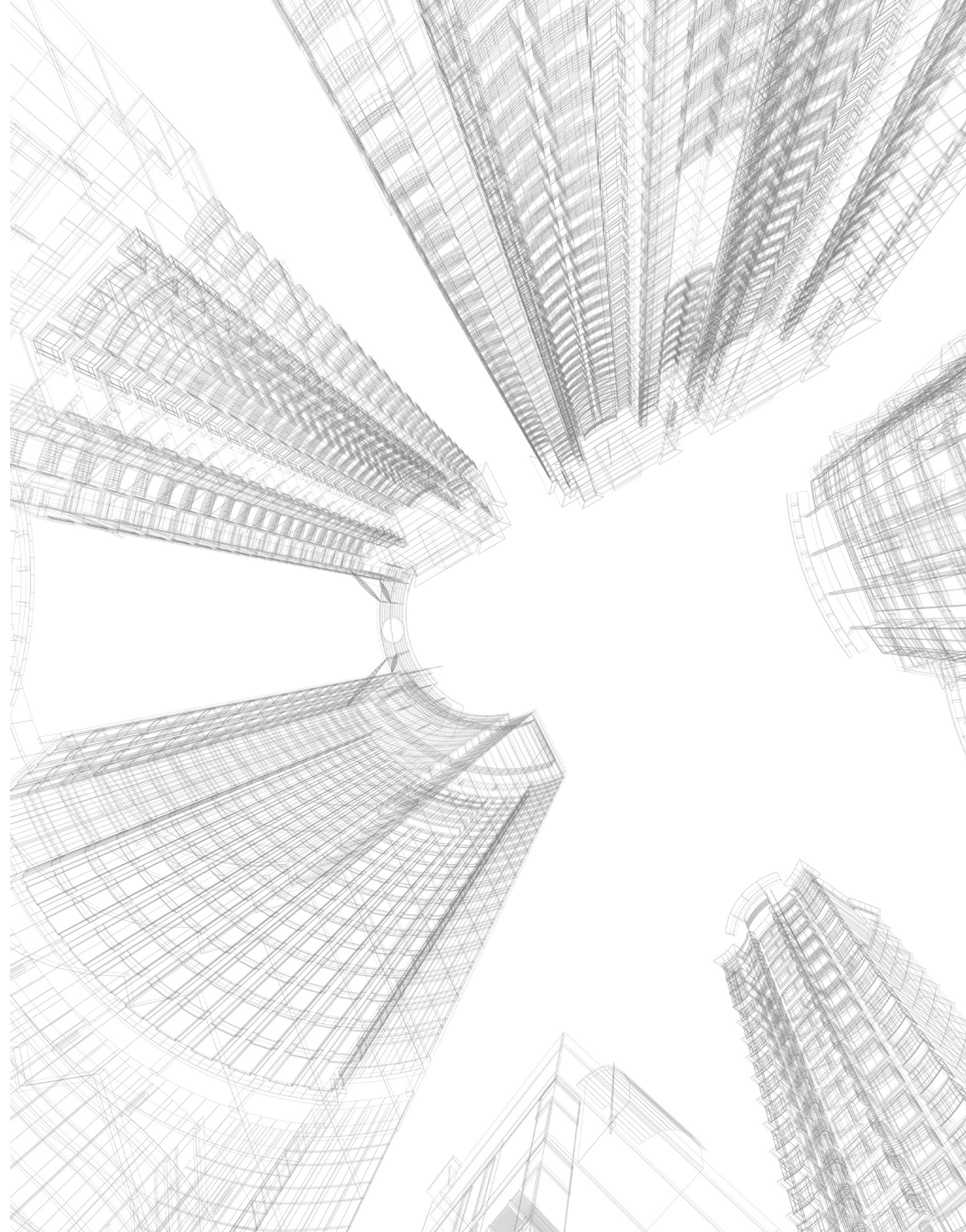
FOTOVOLTAICO

**300 MWp**  
Potenza

**216 GWh**  
Produzione annua

EMISSIONI  
EVITATE

**900 tCO<sub>2</sub>**







### Restart Engineering S.r.l.

*Sede legale e operativa:*

Via Napoli, 50 – 42124 Reggio Emilia

T. +39 0522.65.46.44

Email: [info.engineering@gruppo-restart.it](mailto:info.engineering@gruppo-restart.it)

PEC: [restartengineering@legalmail.it](mailto:restartengineering@legalmail.it)

P.IVA: 02826880359 – SDI: USAL8PV

[www.restartengineering.it](http://www.restartengineering.it)



*Sedi operative:*

Via della Costituzione, 46 – 48018 Faenza (RA)

Via Bologna, 20 – 09025 Sanluri (VS)

Via del Porto Fluviale, 35 – 00154 Roma



Azienda con  
sistema di gestione  
TUV SUD certificato  
secondo la norma  
ISO 9001



Azienda con  
sistema di gestione  
per la Parità di Genere  
certificato UNI/PdR  
125:2022